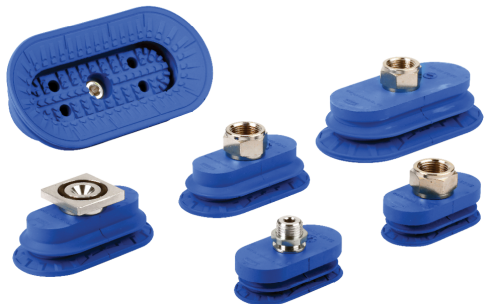
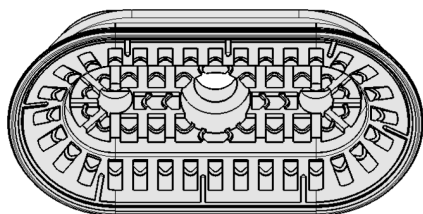


Сильфонные присоски SAOB (овальные, 1,5 гофра)

Рабочая зона (LxW) от 60 x 30 мм до 140 x 70 мм
Гофра)



Сильфонные присоски SAOB (овальные, 1,5 гофра)



Конструкция системы Сильфонные присоски SAOB (овальные, 1,5 гофра)



Сильфонные присоски SAOB, используемые для перемещения компонентов кузова автомобиля

Пригодность для применения в конкретных отраслях промышленности

Применения

- Овальная сильфонная присоска с 1,5 гофра для динамического перемещения длинных, узких заготовок, например, усиливающих ребер и пластин
- Перемещение тонких стальных и алюминиевых листов без деформации или глубокой вытяжки
- Например, для использования в системах подачи для пресс-линий в автомобильной промышленности
- Паз в нижней части предотвращает скольжение маслянистых листов и обеспечивает точное позиционирование в штамповочных прессах и т.д.

Конструкция

- Прочная износостойкая овальная присоска SAOB с 1,5 гофра из NBR, с одиночной уплотняющей кромкой, специальной канавкой и внутренней поддержкой
- Соединительный элемент приклеен к усиливающему элементу присоски (очень высокая прочность)
- Вакуумные присоски доступны с различными типами соединений

Основные характеристики продукта

- Овальная конструкция с 1,5 складками для вытянутых заготовок, штампованных и кузовных деталей
- Структурированная внутренняя опорная поверхность большой площади предотвращает слишком сильный захват и выдерживает высокие поперечные усилия даже при захвате промасленных листов
- Большой выбор различных заготовок благодаря широкому диапазону вариантов диаметра
- Высокая жесткость верхней складки обеспечивает устойчивость при горизонтальных усилиях и поперечных ускорениях

Сильфонные присоски SAOB (овальные, 1,5 гофра)

Рабочая зона (LxW) от 60 x 30 мм до 140 x 70 мм

Код кодового обозначения Сильфонные присоски SAOB (овальные, 1,5 гофра)

SAOB	–	60x30	–	NBR-60	–	RA
1		2		3		4

1 – Abbreviated designation

Code	Version
SAOB	1.5 folds, oval

2 – Suction area

Code	LxW in mm
60x30...140x70	60x30 to 140x70

3 – Material

Code	Material
NBR-60	Nitrile caoutchuc

4 – Connection

Code	Connection
G1/4-AG	G1/4-AG (AG = male (M))
G1/4-IG	G1/4-IG (IG = female (F))
G3/8-IG	G3/8-IG
M10-AG	M10-AG
M14x1.5-AG	M14x1.5-AG
RA	Rectangular adapter

Присоска SAOB, доступная в различных диаметрах, доставляется с присоединительным ниппелем, вулканизированным в эластомерную часть.

Данные для заказа Сильфонные присоски SAOB (овальные, 1,5 гофра)

Тип*	Вакуумное соединение:						Прямоугольный переходник
	G1/4"-F	G1/4"-M	G3/8"-F	M10-M	M14x1,5-M		
SAOB 60x30	10.01.06.00891	10.01.06.00916	10.01.06.00904	10.01.06.01024	10.01.06.01032	10.01.06.00908	
SAOB 80x40	10.01.06.00893	10.01.06.00918	10.01.06.00906	10.01.06.01026	10.01.06.01034	10.01.06.00910	
SAOB 110x55	10.01.06.00900	10.01.06.00920	10.01.06.00895	10.01.06.01028	10.01.06.01036	10.01.06.00912	
SAOB 140x70	10.01.06.00902	10.01.06.00922	10.01.06.00897	10.01.06.01030	10.01.06.01038	10.01.06.00914	

*Дополнительные данные о материалах в начале главы «Вакуумные присоски»

Технические данные Сильфонные присоски SAOB (овальные, 1,5 гофра)

Тип	Вакуумное соединение:	Всасывающая сила (-600 мбар) [N]*	Сила отрыва [N]	Поперечная сила [N]**	Поперечная сила маслянистой поверхности [N]***	Объем [см³]	Радиус заготовки мин. (выпуклый) [мм]	Внутренний диаметр шланга (реком.) d [мм]****
SAOB 60x30	G1/4"-F	38	70	73	42	10.5	18	4
SAOB 80x40	G1/4"-F	65	132	153	74	21.8	25	6
SAOB 110x55	G1/4"-F	110	234	300	124	53.1	50	6
SAOB 140x70	G1/4"-F	165	356	473	246	106.0	70	6

*Параметры силы всасывания — это теоретические значения при давлении вакуума -0,6 бар, а также при сухой, гладкой и ровной поверхности заготовки, они указываются без коэффициентов надежности

**Параметры поперечного усилия — это измеренные значения при давлении вакуума -0,6 бар при сухой, гладкой и ровной поверхности заготовки. Фактические значения могут отличаться в зависимости от поверхности и свойств заготовки.

***Параметры поперечного усилия — это измеренные значения при давлении вакуума -0,6 бар при сухой или смазанной маслом, гладкой и ровной поверхности заготовки. Фактические значения могут отличаться в зависимости от поверхности и свойств заготовки.

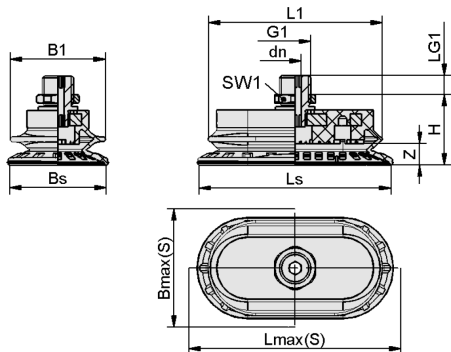
****Рекомендованный диаметр шланга относится к шлангу длиной ок. 2 м

Сильфонные присоски SAOB (овальные, 1,5

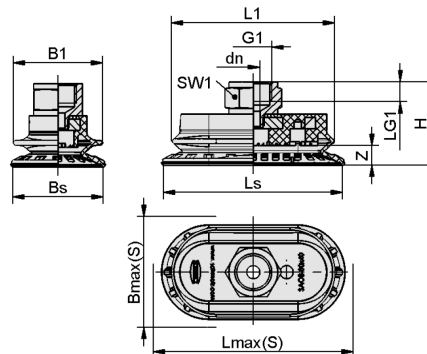
Рабочая зона (LxW) от 60 x 30 мм до 140 x 70 мм

гофра)

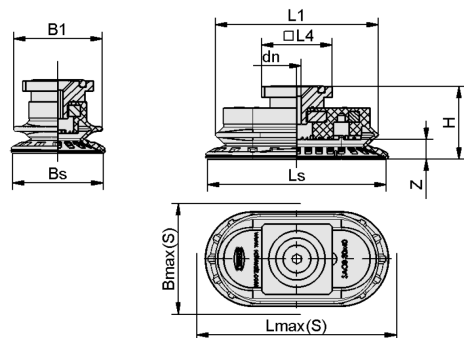
Конструктивные данные Сильфонные присоски SAOB (овальные, 1,5 гофра)



SAOB AG



SAOB IG



SAOB RA

Сильфонные присоски SAOB (овальные, 1,5

Рабочая зона (LxW) от 60 x 30 мм до 140 x 70 мм

Гофра)

Конструктивные данные Сильфонные присоски SAOB (овальные, 1,5 гофра)

Тип*	B1 [mm]	Bmax(S) [mm]**	Bs [mm]	dn [mm]	G1	H [mm]	LG1 [mm]	L1 [mm]	L4 [mm]	Lмакс. (S) [mm]***	Ls [mm]	SW1 [mm]	Z (ход) [mm]
SAOB 60x30 NBR-60 G1/4-AG	31	33	31	5.0	G1/4"-M	27.0	8	56	-	63	61	17	7
SAOB 60x30 NBR-60 G1/4-IG	31	33	31	5.5	G1/4"-F	34.5	8	56	-	63	61	17	7
SAOB 60x30 NBR-60 G3/8-IG	31	33	31	6.0	G3/8"-F	35.0	9	56	-	63	61	22	7
SAOB 60x30 NBR-60 M10-AG	31	33	31	4.0	M10-M	27.0	10	56	-	63	61	17	7
SAOB 60x30 NBR-60 M14x1.5-AG	31	33	31	5.0	M14x1.5-M	29.0	10	56	-	63	61	22	7
SAOB 60x30 NBR-60 RA	31	33	31	4.0	-	30.0	-	56	31.8	63	61	-	7
SAOB 80x40 NBR-60 G1/4-AG	40	43	41	5.0	G1/4"-M	29.7	8	74	-	83	81	17	9
SAOB 80x40 NBR-60 G1/4-IG	40	43	41	6.0	G1/4"-F	37.2	8	74	-	83	81	17	9
SAOB 80x40 NBR-60 G3/8-IG	40	43	41	6.0	G3/8"-F	37.7	9	74	-	83	81	22	9
SAOB 80x40 NBR-60 M10-AG	40	43	41	4.0	M10-M	29.7	10	74	-	83	81	17	9
SAOB 80x40 NBR-60 M14x1.5-AG	40	43	41	5.0	M14x1.5-M	31.7	10	74	-	83	81	22	9
SAOB 80x40 NBR-60 RA	40	43	41	4.0	-	32.7	-	74	31.8	83	81	-	9
SAOB 110x55 NBR-60 G1/4-AG	53	59	56	6.0	G1/4"-M	35.5	8	99	-	114	111	17	12

Сильфонные присоски SAOB (овальные, 1,5

Рабочая зона (LxW) от 60 x 30 мм до 140 x 70 мм

Гофра)

Тип*	B1 [mm]	Bmax(S) [mm]**	Bs [mm]	dn [mm]	G1	H [mm]	LG1 [mm]	L1 [mm]	L4 [mm]	Lмакс. (S) [mm]**	Ls [mm]	SW1 [mm]	Z (ход) [mm]
SAOB 110x55 NBR-60 G1/4-IG	53	59	56	8.0	G1/4"-F	43.0	8	99	-	114	111	17	12
SAOB 110x55 NBR-60 G3/8-IG	53	59	56	8.0	G3/8"-F	43.5	9	99	-	114	111	22	12
SAOB 110x55 NBR-60 M10-AG	53	59	56	4.0	M10-M	35.5	10	99	-	114	111	17	12
SAOB 110x55 NBR-60 M14x1.5-AG	53	59	56	6.0	M14x1.5-M	37.5	10	99	-	114	111	22	12
SAOB 110x55 NBR-60 RA	53	59	56	6.0	-	38.5	-	99	31.8	114	111	-	12
SAOB 140x70 NBR-60 G1/4-AG	67	75	71	6.0	G1/4"-M	39.5	8	126	-	146	142	17	17
SAOB 140x70 NBR-60 G1/4-IG	67	75	71	8.0	G1/4"-F	47.0	8	126	-	146	142	17	17
SAOB 140x70 NBR-60 G3/8-IG	67	75	71	8.0	G3/8"-F	47.5	9	126	-	146	142	22	17
SAOB 140x70 NBR-60 M10-AG	67	75	71	4.0	M10-M	39.5	10	126	-	146	142	17	17
SAOB 140x70 NBR-60 M14x1.5-AG	67	75	71	6.0	M14x1.5-M	41.5	10	126	-	146	142	22	17
SAOB 140x70 NBR-60 RA	67	75	71	6.0	-	42.5	-	126	31.8	146	142	-	17

*Допуски на размеры для эластомерных деталей по DIN ISO 3302-1 E3

**Соответствует внешним размерам присоски в состоянии захвата

***Соответствует внешним размерам присоски в состоянии захвата